

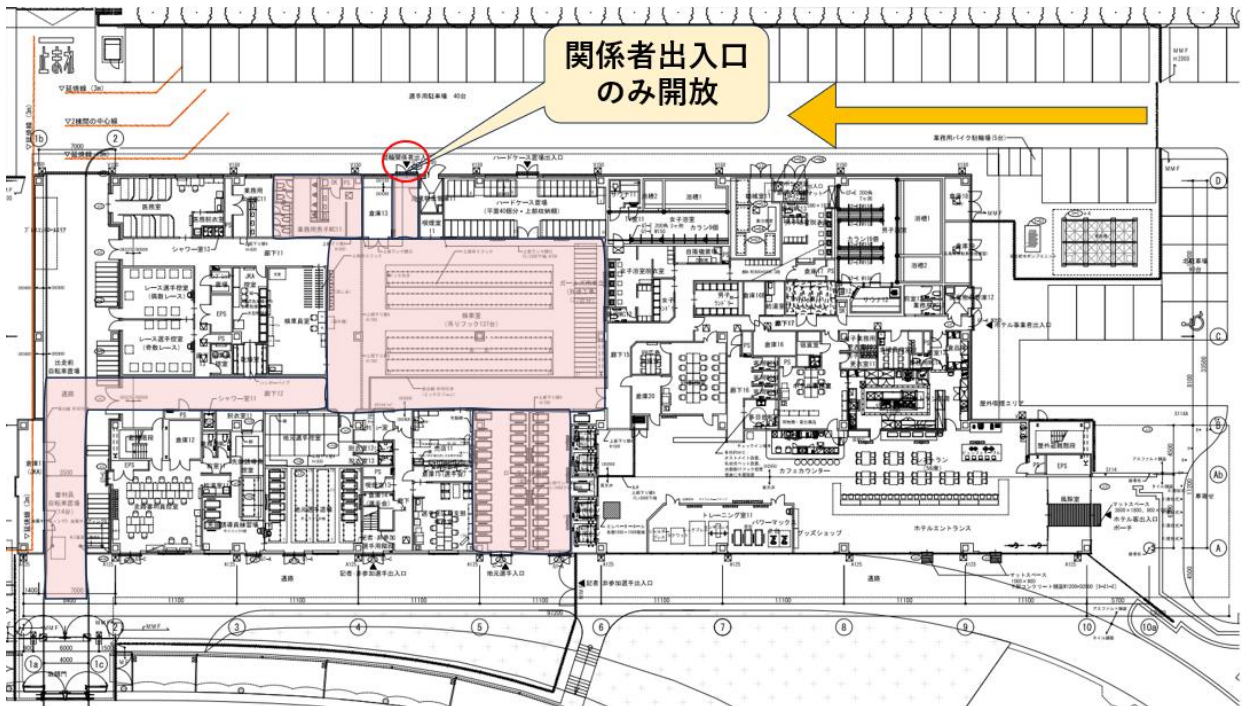
大会参加者の皆様

広島県自転車競技連盟

## 競輪場施設利用について

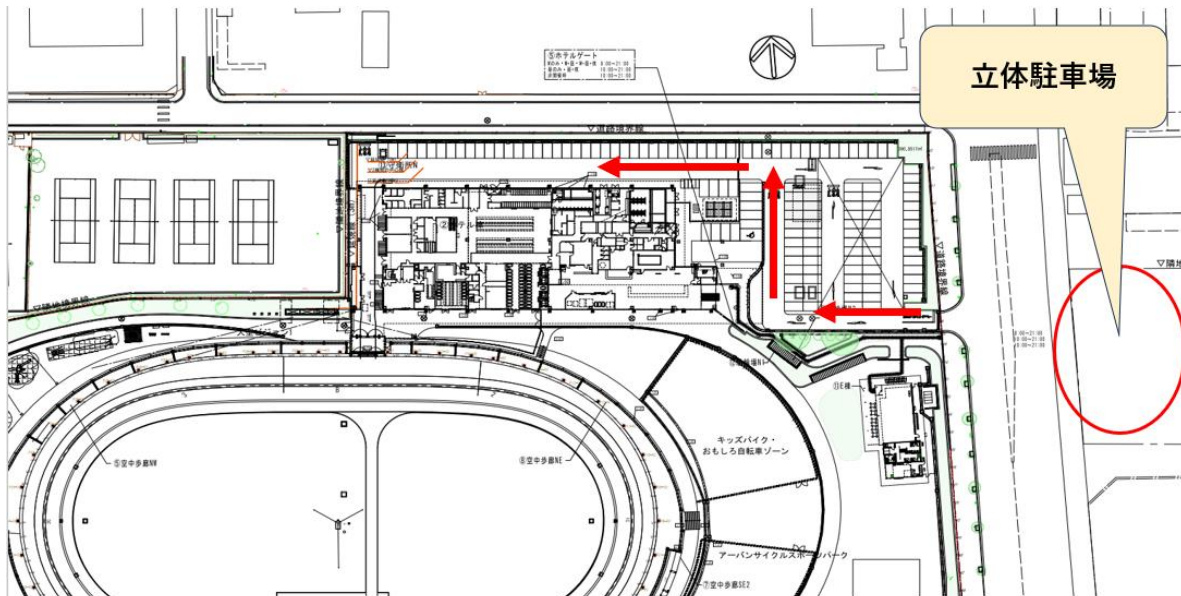
### 1. 管理棟使用可能エリア (大会時に使用可能エリア)

管理棟への入退場は関係者出入口のみとする。解錠は7時の予定です。それまでは立体駐車場にて待機してください。通行、利用可能箇所はピンクのエリアです。選手の控え場所は検車場(中央の広いエリア)です。



### 2. 駐車場について

①使用可能駐車場は広島競輪場(UCP)立体駐車場のみとする。ホテル前駐車場はホテル施設利用者の駐車場です。ご理解ご協力願います。



### 3. 施設使用ルールについて

- ①ホテル一体型の管理棟となっており、一般エリア側は出入り禁止です
- ②検車場内での自転車乗車は禁止です
- ③施設備品には、許可なく触れないようお願いいたします（コンプレッサー等）
- ④検車場、1階トイレ、ローラー場、バンクなど使用した場所については利用後に必ず清掃を行ってください（清掃道具はチャリ・ロト貸出）
- ⑤ゴミは各団体および個人で責任を持って処理し、施設内に残さずお持ち帰りください
- ⑥施設使用可能エリアは1階のみとし、それ以外のエリアへの立入りは禁止です。  
リパーク駐車場は競輪場管理エリアではないため、利用の際は有料となります
- ⑦ナイター照明の点灯はできません
- ⑧バンク内を歩行する際は、必ずスニーカーを着用してください
- ⑨バンク内の白線、イエローライン、ゴールライン等は十分注意して歩行してください
- ⑩芝生エリアから出る場合、足ふきマットにて芝生を落としてからバンク内を横断してください  
(小石や砂利が落車の原因になるため)
- ⑪管理棟内における写真撮影ならびに SNS 等への投稿は、情報管理の観点から禁止です
- ⑫施設内（バンク内）で持参のローラー台を使用する際は、路面の傷防止のためゴムマット等を敷いてご使用ください。

※ご協力よろしくお願ひします。